

PROGRAMME
ESPACE
JEUNESSE



JEUNESSE
ASSOCIATION
PASS'ÂGE

VACANCES D'HIVER

Du 10 au 23 février 2025

**JE PEUX PAS,
J'AI**



VACANCES !

Accueil libre
à partir de 10h

Du 10 au 14 février

Lundi 10

10h30 - 14h
**PRÉPA FREE DAY
+ REPAS** (1 / 4)

Des idées pour le
vendredi ? On choisit
ensemble. Et après
on partage un repas

14h - 16h30
CARTE BLANCHE (1)

→ **APREM JEUX
DE SOCIÉTÉ**

→ **OU 100 %
SPORT**

Futsal



Accueil libre de 16h30 à 18h30

Mardi 11

10h30 - 14h
**ATELIER
TECHNIQUE** (1)

Recherche de
matériel et
conception de plan
de push-car pour le
projet de juillet 2025

14h - 16h30
CHILL (1)



Accueil libre de 16h30 à 18h30

Mercredi 12



13h30 - 17h
100 % SPORT (1)

Jeux sportifs en salle

Dodge ball, milan, balle
au prisonnier...



Accueil libre de 17h à 18h30

18h30 - 22h30
VEILLÉE (5)

**RACLETTE
+ JEUX
D'AMBIANCE**

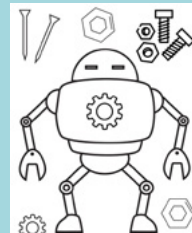
(loup-garou ; times
up ; ...)

Accueil libre de 16h30 à 18h30

Jeudi 13

10h30 - 16h30
**ATELIER
TECHNIQUE** (3)

Journée
ROBOTIQUE



Viens fabriquer ton
mini robot pour
participer à de petits
combats lors d'un
tournoi l'après midi !

Accueil libre de 16h30 à 18h30

Vendredi 14

9h15 - 18h
**VISITE
D'ENTREPRISE** (3)

Visite d'entreprise
ESAT



FREE DAY

Cinéma ? Visite
culturelle ? Vélo ?
Tournoi ?...

Pour participer, il est
primordial que tu
sois là lundi matin

Accueil libre
à partir de 10h

Du 17 au 21 février

Lundi 17

10h30 - 14h
**PRÉPA FREE
DAY + REPAS** (1)

Des idées pour le
vendredi ?
On choisit ensemble.
Et après on partage
un repas

14h - 16h30
CARTE BLANCHE (1)

→ **SPECIAL CRÉA**

Création d'affiches
sur toile pour décorer
l'espace jeunesse

→ **OU ACCUEIL
LIBRE**

Accueil libre de 16h30 à 18h30

Mardi 18

10h30 - 12h
CARTE BLANCHE (1)

→ **ATELIER BIEN
ETRE**

Massage et
coiffure avec une
intervenante

→ **OU GAMING**

12h - 13h30

REPAS

13h30 - 17h

CARTE BLANCHE (1)

→ **100% SPORT**

Bumball

→ **OU OBJECTIF
CUISINE**

Trompe l'oeil

saucisson au chocolat
Accueil libre de 17h à 18h30

Mercredi 19

10h30 - 12h
CARTE BLANCHE (1)

→ **SPECIAL CRÉA**

Suite de la création
des affiches sur toile
commencées lundi
aprem

→ **OU JEU DE
SOCIÉTÉ**

12h - 16h30

CARTE BLANCHE (1)

→ **ACCUEIL LIBRE**

→ **OU PROJET**

Autofinancement !
Fabrication de jus de
pomme

Accueil libre de 16h30 à 18h30

Jeudi 20



13h30 - 17h
100% SPORT (1)

Moment sportif
: parcours
gonflable, foot en
béquille, ezyroller,
pistolet laser,
homeball avec
les Passerelles



Accueil libre de 17h à 18h30

18h30 - 22h15
VEILLÉE (6)

→ **MASTER
CONSTRUCTION**

Vendredi 21

10h30 - 18h
FREE DAY (3)

Cinéma ? Visite
culturelle ? Vélo ?
Tournoi ?...



Pour participer, il
est primordial que
tu sois là lundi
matin


Les RDV de l'hiver




Les infos pratiques de l'Espace Jeunesse


COMMENT NOUS CONTACTER ?

 Maxime : 06.83.08.57.69
Clara : 06.70.22.05.60

 maxime.chevalier@pass-age-asso.fr
clara.bidet@pass-age-asso.fr

 max_anim_passage
clara.anim.passage

 Maxime Pass'âge
Clara Pass'âge

 maxpassage
clara.passage



LES HORAIRES D'OUVERTURE AU PUBLIC

Hors vacances scolaires

Mercredi
12H - 18h30

Jeudi + Vendredi
15H40 - 18H30

Vacances scolaires

Du Lundi au vendredi
et en fonction du programme :

10H-18H30



MODALITÉS D'INSCRIPTION

Les inscriptions se font via notre portail famille (n'oubliez pas de compléter vos informations personnelles ou de demander un accès) directement accessible sur notre Blog rubrique portail famille : www.asso.apla.fr

→ Il sera possible de s'inscrire à partir du **jeudi 23 janvier (18h)**.

Vous pourrez annuler ou modifier vos réservations jusqu'au jeudi 30 janvier inclus (23 h 55).

Au-delà de cette période, tout désistement (sauf certificat) sera facturé.

Les inscriptions restent possibles (uniquement en ligne) jusqu'à 24 h à l'avance et en fonction des places restantes.



PRENDRE LA NAVETTE ?

En nous prévenant par SMS 24 h à l'avance au **06 83 08 57 69**.

La navette fonctionne uniquement si vous en faites la demande. N'oubliez pas de nous prévenir !

Le soir, le départ se fait à 18h15 de l'espace jeunesse. N'hésitez pas à vous inscrire également à la navette municipale.



TARIFICATION

QF	0-601	601-801	801-1201	1201-1600	1601 et +
Activité demi-journée	2,19€	2,90 €	3,08 €	3,40 €	3,59 €
Activité Journée	4,37 €	5,79 €	6,16 €	6,81 €	7,20 €
Sortie Journée	5,46 €	7,72 €	8,22 €	9,08 €	9,27 €
Repas	2,19 €	2,90 €	3,08 €	3,40 e	3,59 €
Accueil Libre (pass annuel)	3,28 €	4,83 €	5,14 €	5,67 €	5,86 €
Veillée Avec Repas	4,37 €	5,79 €	6,16 €	6,81 €	7,20 €
Veillée Sans Repas	2,19 €	2,90 €	3,08 €	3,40 €	3,59 €



CONTACT

Pass'âge :

21 place de l'Échanson
49112 Verrières en Anjou
02 41 76 19 15

accueil@pass-age.asso.fr
www.asso-apla.fr



Espace Jeunesse :

13, rue Simone Veil
49480 Verrières en Anjou
maxime.chevalier@passage.asso.fr

